

## EDA :: Caso de Éxito

El [Consell Comarcal del Baix Empordà](#) (en adelante CCBE) ha elegido [EDA](#) como plataforma analítica para desplegar su catálogo de datos abiertos.

El CCBE buscaba una plataforma ágil y flexible para implementar su catálogo de datos abiertos y publicar información relevante en su web.

La sección "[Catàleg de dades obertes](#)" pone a disposición de los ciudadanos del Baix Empordà una serie de indicadores de especial relevancia ordenados bajo conceptos de ODSs.



The screenshot shows the website interface for the Consell Comarcal del Baix Empordà. At the top, there is a navigation menu with items: 'El Consell Comarcal', 'El Baix Empordà', 'Carta de serveis', 'Notícies', 'Agenda', 'Seu electrònica', 'Govern obert i transparència', and 'Contacte'. Contact information is provided as '972 64 23 10' and 'consell@baixemporda.cat'. The breadcrumb trail is 'Inici > Dades obertes > Catàleg de dades obertes'. The main heading is 'Catàleg de dades obertes' with a sub-heading 'Societat' and an icon for '11 CIUTATS I COMUNITATS SOSTENIBLES'. Below this, a section titled 'Indicadors' lists several data categories:

- Entitats, serveis i establiments socials
- Dependències de la Policia de la Generalitat
- Serveis i oficines d'informació i atenció a les dones
- Espais esportius i complementaris censats per municipi
- Servei d'Atenció Integral LGBTI (punts SAI)
- Població de Catalunya per municipi, rang d'edat i sexe

El objetivo final del proyecto era poner a disposición de los ciudadanos información contextualizada, procesada y ubicada en su territorio a partir del catálogo general de datos abiertos de la Generalitat de Catalunya.

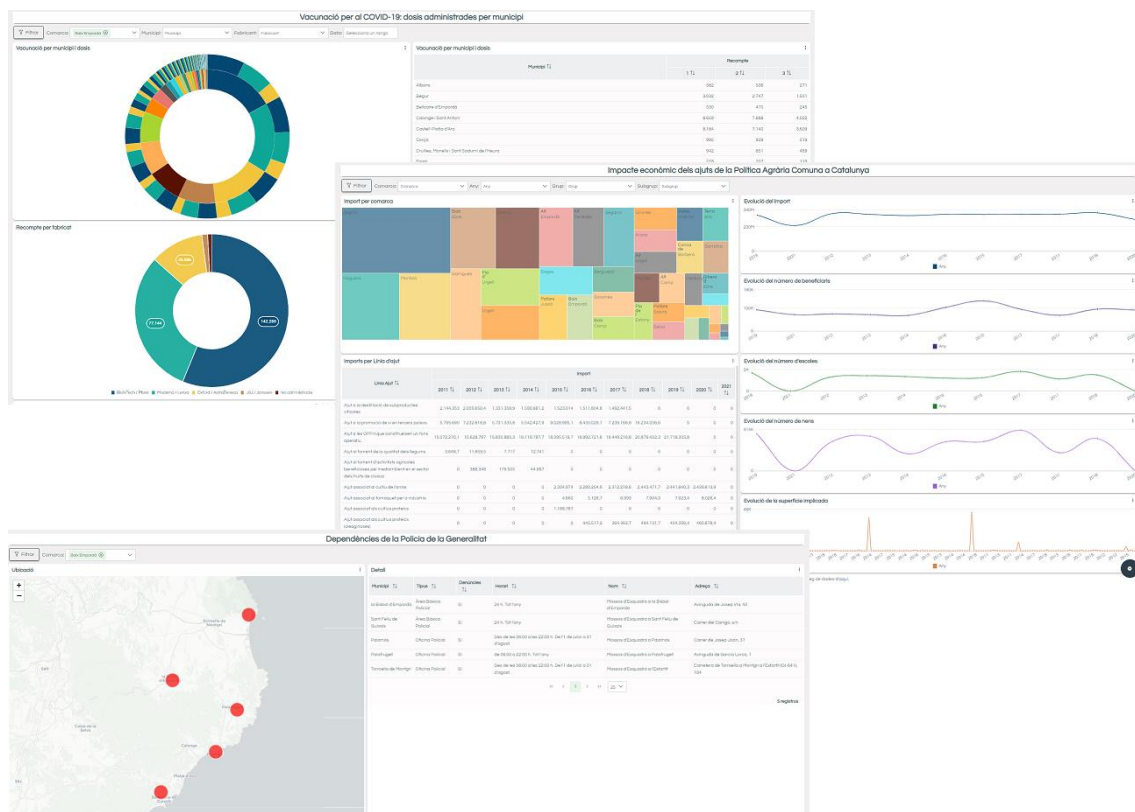
El proyecto ha sido llevado a cabo por [Jortilles](#). Empresa desarrolladora de EDA y expertos de datos abiertos.

El proyecto tenía una serie de condicionantes que han determinado la elección de EDA como plataforma:

- El origen de los datos es el [portal de datos abiertos de la Generalitat de Catalunya](#) siendo necesario poder consultar los datos “al vuelo” en caso de que fuera pertinente.
- Debía ser una herramienta Open Source para poder soportar los informes públicos y con multitud de usuarios.
- Debía ser una herramienta flexible que permita generar nuevos informes según las necesidades del momento.

EDA es una herramienta de análisis de datos que soporta la creación de informes de forma extremadamente ágil y dinámica en base a metadatos. Los datos pueden estar albergados en una base de datos o pueden ser proporcionados mediante un servicio web en formato JSON. El CCBE ha elegido [EDA en su formato SaaS](#). Lo que le ha permitido desplegar la herramienta y poner en marcha el proyecto en un tiempo record.

El catálogo de indicadores es un catálogo abierto, por lo que cualquier ciudadano se puede beneficiar de los indicadores realizados para el CCBE



Este es un buen ejemplo de software libre al servicio de la administración pública. Permitiendo que el dinero público se invierta en servicio público y maximizando la utilidad del mismo.